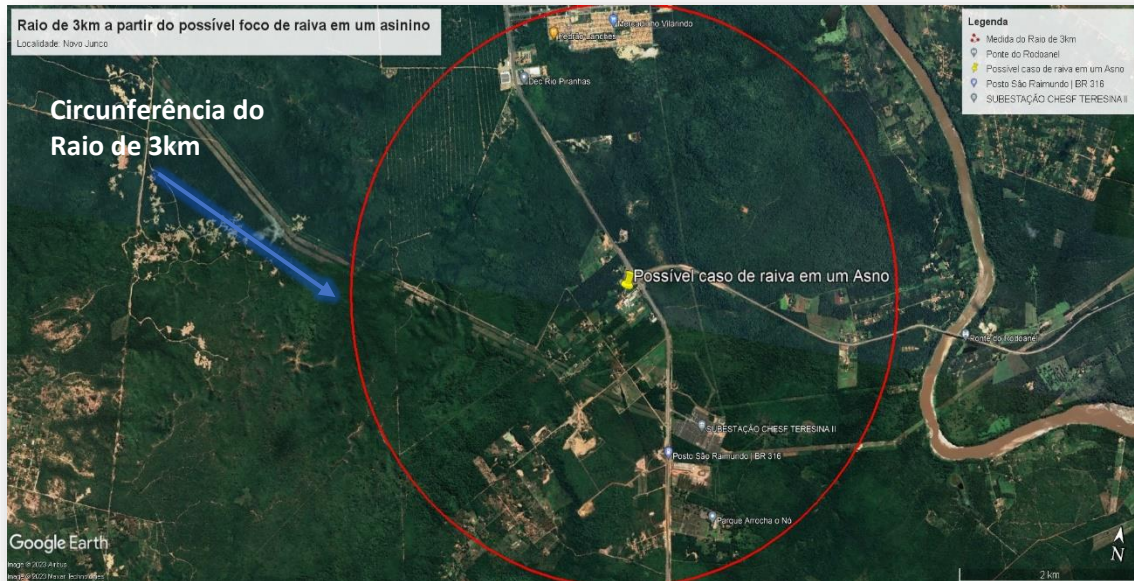
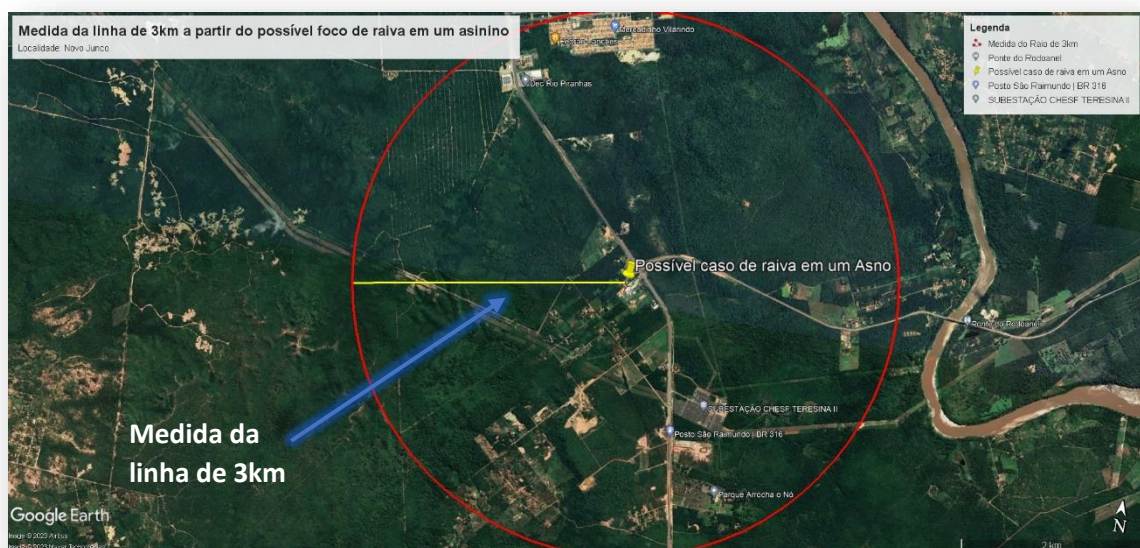


## MAPA DO RAI0 DE 3KM À PARTIR DO POSSÍVEL FOCO DE RAIVA EM UM ASININO NA LOCALIDADE NOVO JUNCO



RAIO: 3,00 QUILOMETROS  
ÁREA: 28,24 QUILOMETROS QUADRADOS  
CIRCUNFERÊNCIA: 18,80 QUILOMETROS

## MAPA DA MEDIDA DA LINHA DE 3KM A PARTIR DO POSSÍVEL FOCO DE RAIVA ATÉ A BORDA DA CIRCUNFERÊNCIA



# MAPA DE DELIMITAÇÃO DA ÁREA DO RESIDENCIAL ENG. EDUARDO COSTA COM A NUMERAÇÃO DAS QUADRAS A SEREM TRABALHADAS NUM POSSÍVEL BLOQUEIO DE RAIVA



**PERÍMETRO: 4,42KM**

**ÁREA: 524.340 Metros quadrados**

Obs: Área: se refere à medida total que uma figura ocupa no plano; Perímetro: é a soma dos tamanhos dos segmentos de reta, ou seja, dos lados da figura.

## MAPA GERAL



**LISTA DAS LOCALIDADES/BAIRRO QUE O RAIO DE 3KM COBRIU A  
PARTIR DO POSSÍVEL FOCO DE RAIVA**

- BAIRRO PEDRA MIÚDA (**Residencial Eng. Eduardo Costa**)
- LOC. SERAFIM
- LOC. SAMBAÍBA
- LOC. CIPÓ ENROLADO
- LOC. COCAL
- LOTEAMENTO NOSSA SENHORA DE FÁTIMA
- LOC. JUNCO
- LOC. CEBOLA
- LOC. BOA NOVA
- FAZENDA JUNCO
- LOC. BURITIZINHO